

ーファミリー向け賃貸マンションー

# クレール野田

人気のファミリータイプ  
2LDK・3LDK

※3LDKは、人気のかつかーキッチン!!

【所在地】 岡山市北区野田1丁目



【Aタイプ】

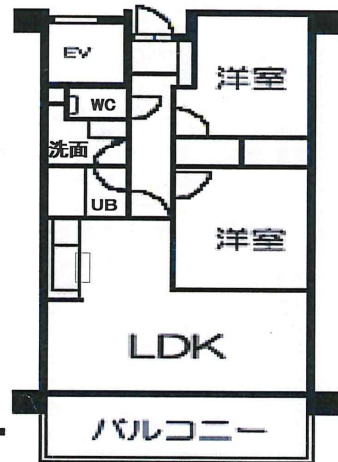
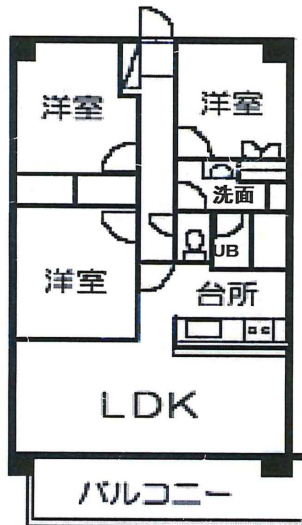
3LDK

専有面積...71.27㎡

【Bタイプ】

2LDK

専有面積...59.22㎡



※Cタイプは、Aタイプの反転です。



賃料	<b>別紙</b> (空室一覧参照)
共益費	
敷金	
礼金	

所在地区分	岡山市北区野田1丁目2-22
交通	野田東バス停...150m
構造	鉄筋コンクリート構造6階建
築年数	平成14年2月
インターネット	ONビジョン
駐車場	屋内¥10,000/台・屋外¥9,000/台
冷暖房設備	無
トイレ	ウォシュレット付
ガス	<del>都市ガス</del> プロパンガス
給湯	3ヶ所(台所・浴室・洗面所)
その他設備	オートロック・エレベーター シャンプードレッサー・下駄箱 宅配ロッカー

大元小学校...950m/桑田中学校...1,100m

株式会社ファインコーポレーション

TEL 086-245-1155

FAX 086-245-1010

Create the fine life  
**FINE**  
CORPORATION

700-0971

岡山市北区野田3丁目1番1号

URL: <http://www.fine-co.net>

Email: [info@fine-co.net](mailto:info@fine-co.net)

# くらし 快適な生活は、抜群の環境と利便性から始まります。

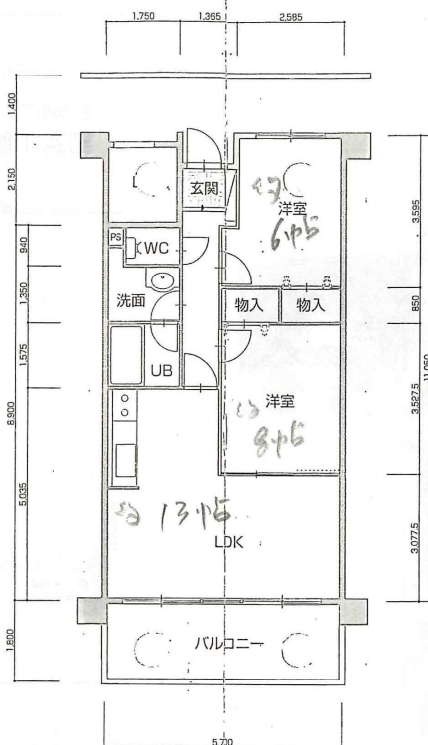
## 3LDK

■専有面積 71.27 m<sup>2</sup>  
■バルコニー面積 10.77 m<sup>2</sup>  
■合計面積 82.04 m<sup>2</sup>



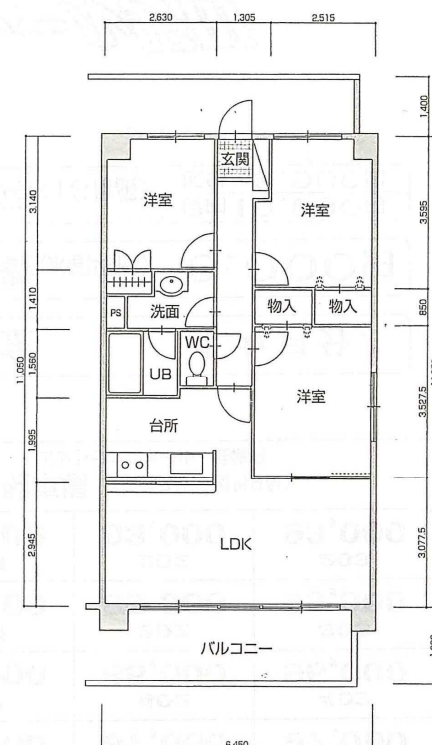
## 2LDK

■専有面積 59.22 m<sup>2</sup>  
■バルコニー面積 10.26 m<sup>2</sup>  
■合計面積 69.48 m<sup>2</sup>



## 3LDK

■専有面積 71.27 m<sup>2</sup>  
■バルコニー面積 10.77 m<sup>2</sup>  
■合計面積 82.04 m<sup>2</sup>

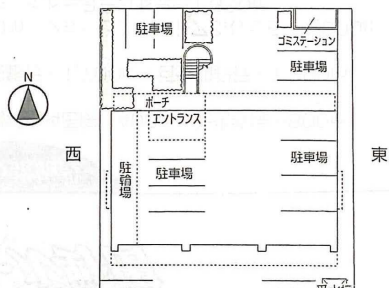


## 各階タイプ別表

※CタイプはAタイプの左右対称です。

6F	601 <A>	602 <B>	603 <C>
5F	501 <A>	502 <B>	503 <C>
4F	401 <A>	402 <B>	403 <C>
3F	301 <A>	302 <B>	303 <C>
2F	201 <A>	202 <B>	203 <C>
1F	駐車場 (屋内7台・屋外9台)		

## 敷地配置図



## 概要

- 名称/クレール野田
- 所在地/岡山市野田1丁目2-22
- 事業主/㈱和ハウジングシステム
- 敷地面積/516.5m<sup>2</sup>
- 延床面積/1257.72m<sup>2</sup>
- 構造/鉄筋コンクリート造 6階建
- 駐車場/屋内7台・屋外9台 (他に敷地外㊟回転有り)
- 自転車置場/18台
- 給湯/3ヶ所 (台所・浴室・洗面所)
- トイレ/洋式水洗トイレ
- 浴室/給湯式…ユニットバス (1416UB)・シャワー付
- 設備/オートロック、システムキッチン、下駄箱、エレベーター、全室フローリング、ウォームレット、シャンプードレッサー、

## 賃貸条件

家賃 (月額)

共益費 (月額)

駐車場 (1台月額)

敷金

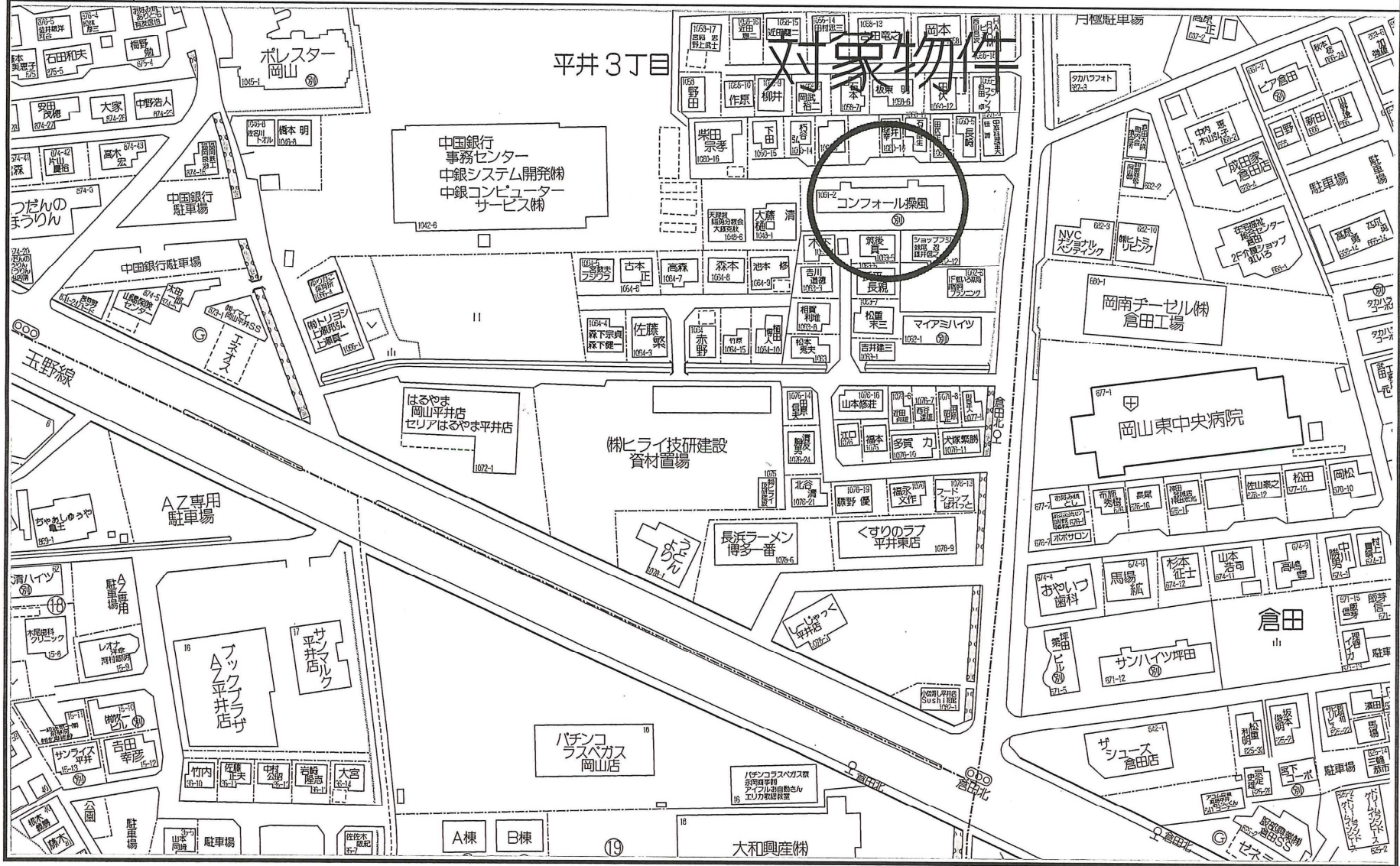
円  
円  
円  
円  
円

【物件名】

コンフォール操風

【所在地】

岡山市中区平井3-1061-2



Create the fine life  
**FINE**  
 CORPORATION

【管理会社】

株式会社 ファインコーポレーション

〒700-0971

岡山市北区野田3丁目1番1号

TEL 086-245-1155

FAX 086-245-1010

ファミリー向け賃貸マンション

# パークサイド新屋敷

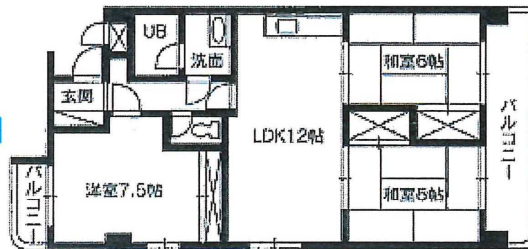
大人気の新屋敷町マンションに空きが出ました！

所在地 岡山市北区新屋敷町



【Aタイプ】

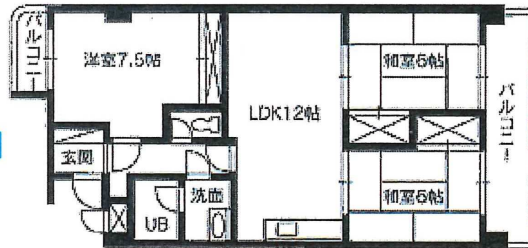
4号室



【Bタイプ】

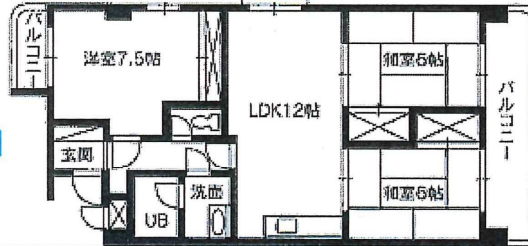
3号室

2号室-B'



【Cタイプ】

1号室



※ペット飼育可です！（敷金1ヶ月UP）

賃料	別紙記載
共益費	
敷金	
礼金	

所在地区分	岡山市北区新屋敷町1丁目8番1号
交通	大供新屋敷バス停・・・100m
構造	鉄筋コンクリート構造3階建
築年数	昭和62年10月
入居条件	相談
駐車場	屋内¥8,000/台・屋外¥7,000/台
冷暖房設備	無
学区	鹿田小学校・桑田中学校
ガス	都市ガス
浴室	3ヶ所（台所・浴室・洗面所）
その他設備	小型犬飼育可！（敷金1ヶ月UP） 広々3LDK 南向き

大元小学校・・・950m/桑田中学校・・・1,100m

株式会社ファインコーポレーション

TEL 086-245-1155 FAX 086-245-1010



700-0971

岡山市野田3丁目1番1号

URL: <http://www.fine-co.net>

Email: [info@fine-co.net](mailto:info@fine-co.net)

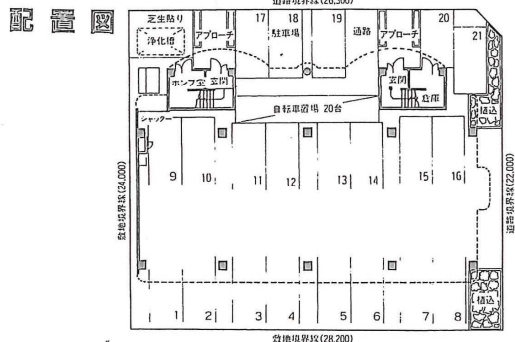
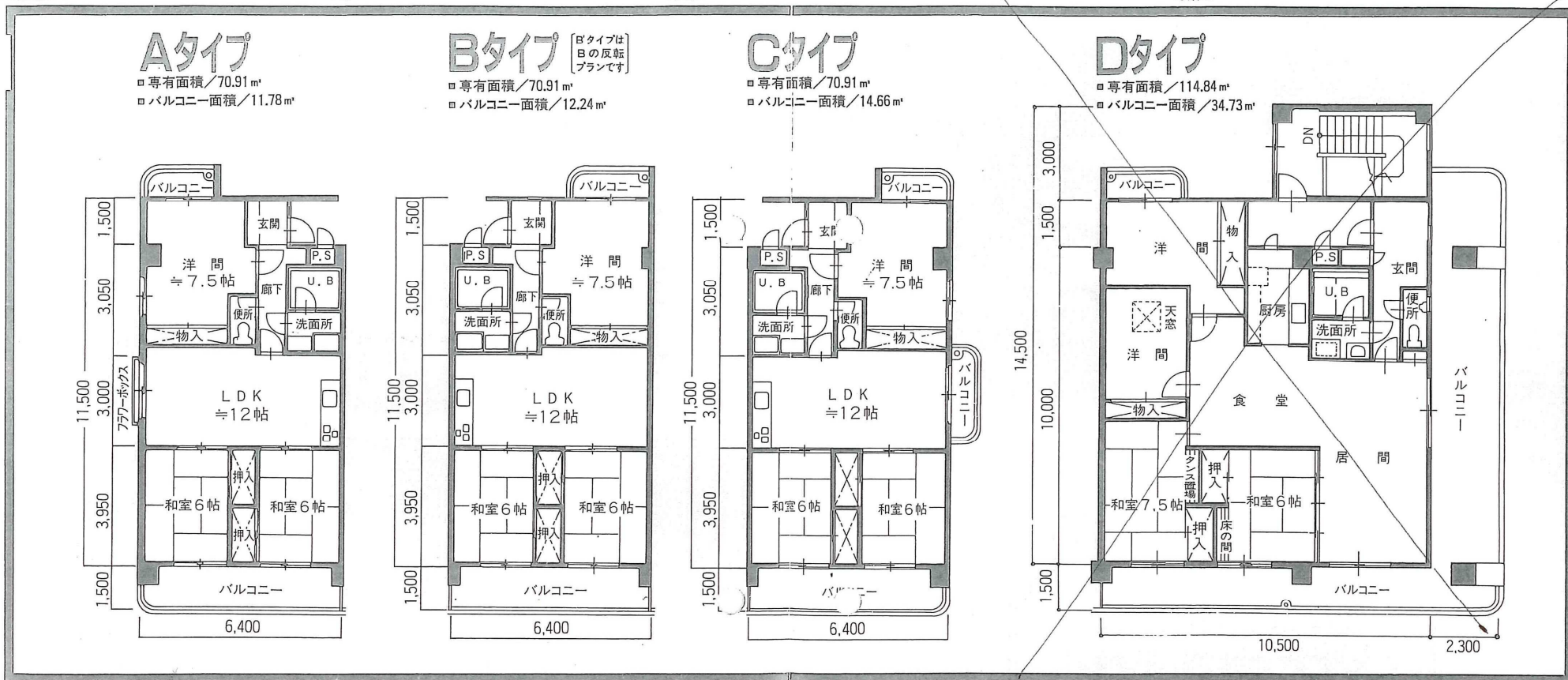
駐車場付き

住まいのすみずみに、ひとつうえのグレードを備えて……。

太陽がいっぱい  
全戸南向き、明るくさわやかな笑顔が集うゆりのスペース……  
ペランダも広々!!

ゆりの快適3LDK  
暮らしやすさを考えたゆりの間取り、ひと部屋の余裕が、毎日を変える……

快適な暮らしをお約束  
ハイライフのための充実した最高の設備を完備。

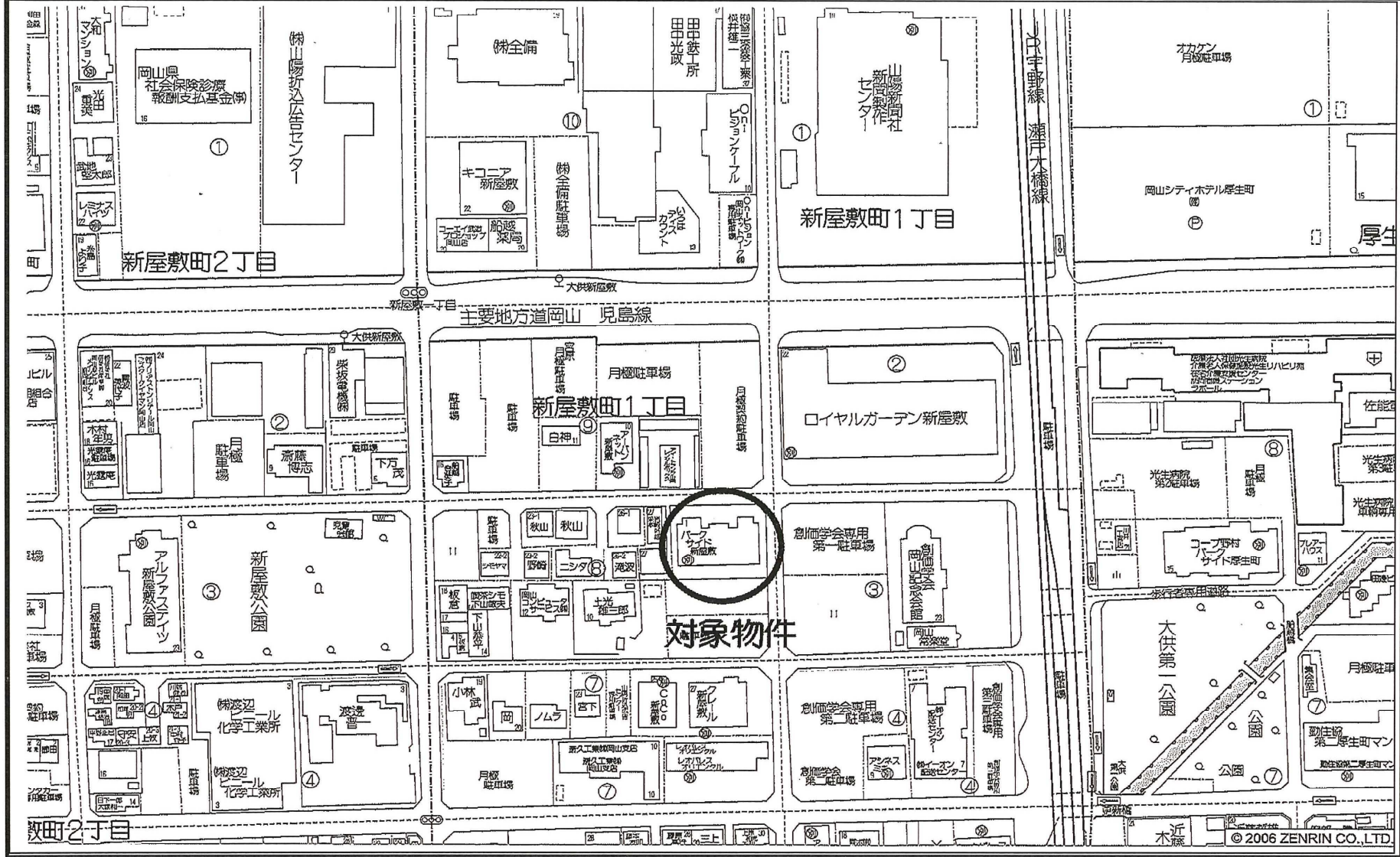


部屋番号及び家賃(月額)

西	A-404	B-403	D-401		東
4F	A-304	B-303	B'-302	C-301	
3F	A-204	B-203	B'-202	C-201	
2F					
1F	駐 車 場				

共益費 (月額)	円
駐車場 屋内 (月額)	円
屋外	円
敷金	カ月

【物件名】	パークサイド新屋敷
【所在地】	岡山市北区新屋敷1丁目8番1号



Create the fine life  
**FINE**  
 CORPORATION

【管理会社】  
 株式会社 ファインコーポレーション

〒700-0971  
 岡山市北区野田3丁目1番1号  
 TEL 086-245-1155 FAX 086-245-1010

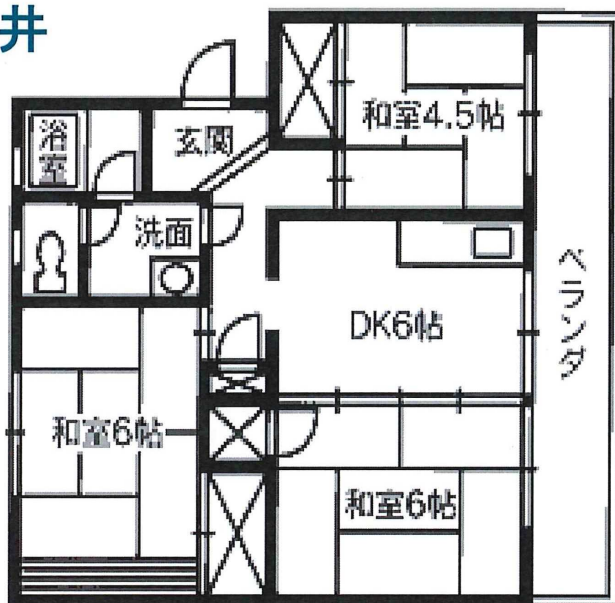
© 2006 ZENRIN CO., LTD.

ファミリー向け賃貸マンション

# ベルメゾン石田

全戸南向き・駐車場付・ゆとりの住まい13DK

【所在地】岡山市中区平井



室内犬相談可です！！  
(敷金1ヵ月UP)

301	302	303	304
201	202	203	204
101	102	103	104

賃料	<h2>別紙</h2> <p>(空室一覧参照)</p>
共益費	
敷金	
礼金	

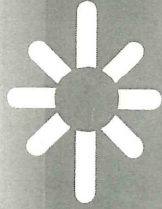
所在地区分	岡山市中区平井1174-15
交通	両備バス倉田北バス停 (天満屋・岡山駅行)
構造	鉄骨鉄筋コンクリート 3階建
築年数	昭和58年3月
インターネット	フレッツ光プレミアム導入可能
駐車場	¥5,000/台
冷暖房設備	無
トイレ	洋式
ガス	プロパンガス(伊丹産業)
浴室	ユニットバス(シャワー付)
その他	賃貸保証(JID)

株式会社ファインコーポレーション

TEL 086-245-1155 FAX 086-245-1010

Create the fine life  
**FINE**  
CORPORATION

700-0971  
岡山市北区野田3丁目1番1号  
URL: <http://www.fine-co.net>  
Email: [info@fine-co.net](mailto:info@fine-co.net)

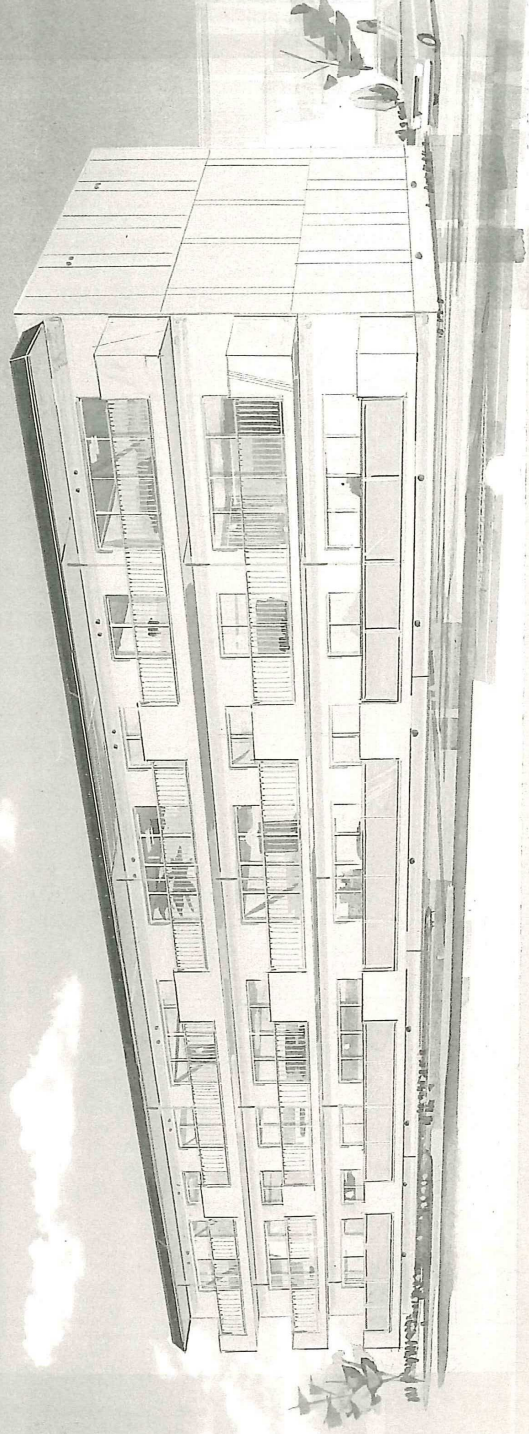


高級賃貸マンション

# ベルメゾン石田

(全12戸)

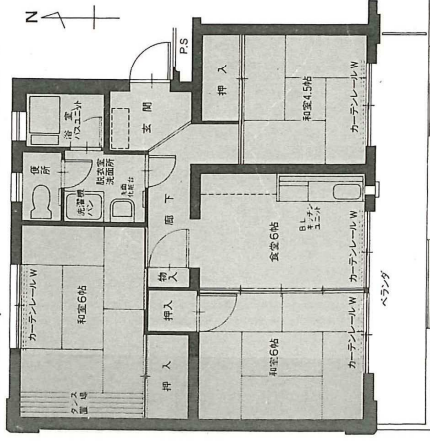
## 太陽がいっぱい!! ひらけゆく新しい街、平井に あなたの新居を...!!



### 全戸南向き、駐車場付、ゆとりの住まい。

#### 住む人の身になって設計された合理的間取りと設備

(Aタイプ) AタイプはAタイプの反転タイプ



#### <<設備概要>>

- <共用設備>
  - 駐車場/12台(各戸に1台)●自転車置場/24台●防災設備/防火戸設置●集合アンテナ●集中郵便受/2ヶ所●集塵装置●温水槽
- <各戸設備>
  - 照明器具/玄関ホール、廊下、台所、洗面所(脱衣室)、浴室、便所(3和室)についてのみ別途
  - 都市ガス/岡山瓦斯、右所2口
  - 給水/岡山水道局、温水槽より各戸給水
  - 台所/湯水混合付キッチンセット及び吊戸棚
  - 電話/各戸局線引込用配管1ヶ所

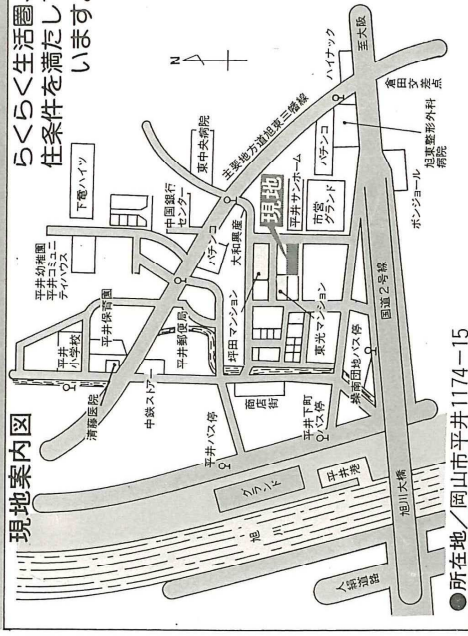
#### <<建築概要>>

- 敷地面積.....999.18㎡
- 床面積...1F 245.92㎡
- 延床面積.....737.76㎡
- 建築面積.....249.20㎡
- 専用部分.....774.00㎡  
(住戸)665.76㎡(ベランダ)108.24㎡
- 共用部分.....72.00㎡

## 岡山中心部へ車で5分。

閑静な住宅地。お買物、学校に、市内通勤に、便利と抜群。

5分程度で生活圏、住条件を満たしています。



●所在地/岡山市平井1174-15

### 全12戸3DK

- 専有面積 55.48㎡
- ベランダ 9.02㎡
- 専用面積 64.50㎡

#### 各戸配置図

東	Aタイプ		Aタイプ		Aタイプ		西
	301	302	303	304	201	203	
	201	202	203	204	101	102	103
							104

(玄関口) (玄関口)

### 賃貸条件

- 家賃(月額) 円
- 共益費(月額) 円
- 駐車料(1台月額) 円
- 敷金 ヶ月

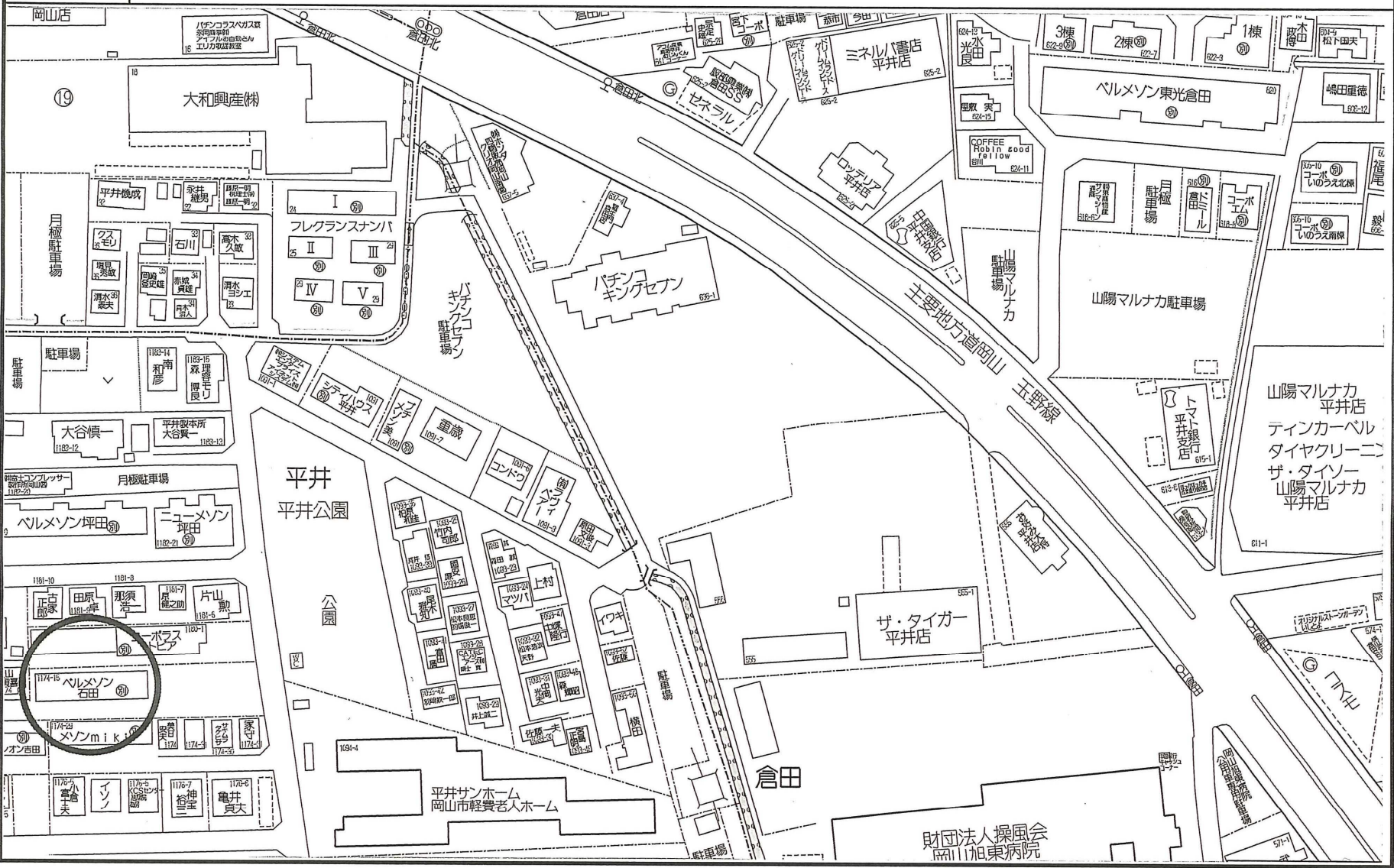
### 管理会社

(株)フアインコーポレーション  
 岡山市野田3丁目1番1号  
 TEL (086)245-1155  
 FAX (086)245-1010

■お申し込み・お問い合わせは



【物件名】	ベルメゾン石田
【所在地】	岡山市中区平井1182-21



Create the fine life  
**FINE**  
 CORPORATION

【管理会社】  
 株式会社 ファインコーポレーション

〒700-0971  
 岡山市北区野田3丁目1番1号  
 TEL 086-245-1155 FAX 086-245-1010